

## 驱动系统 CAN 总线联网和舒适/便捷系统

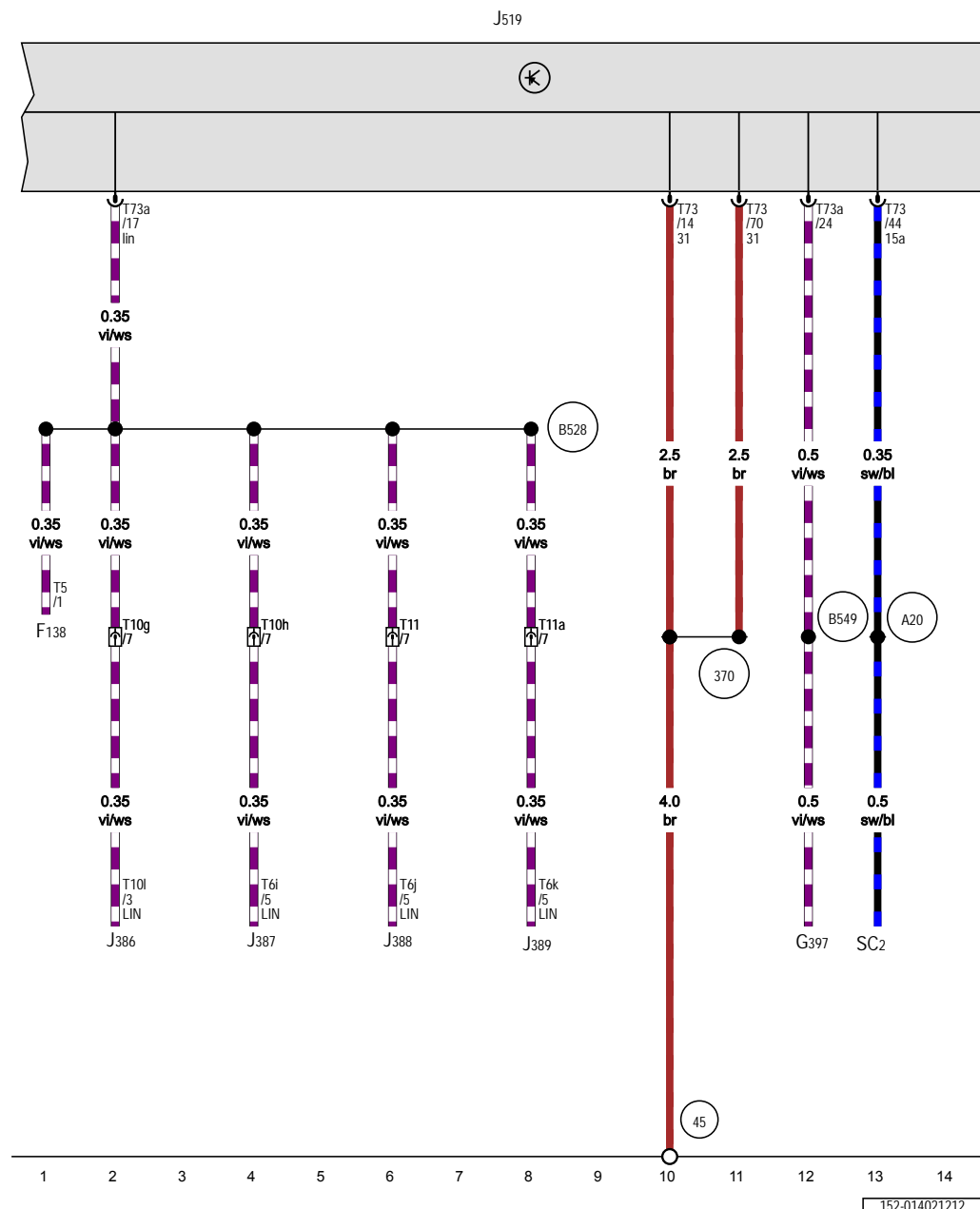
自 2008 年 4 月起

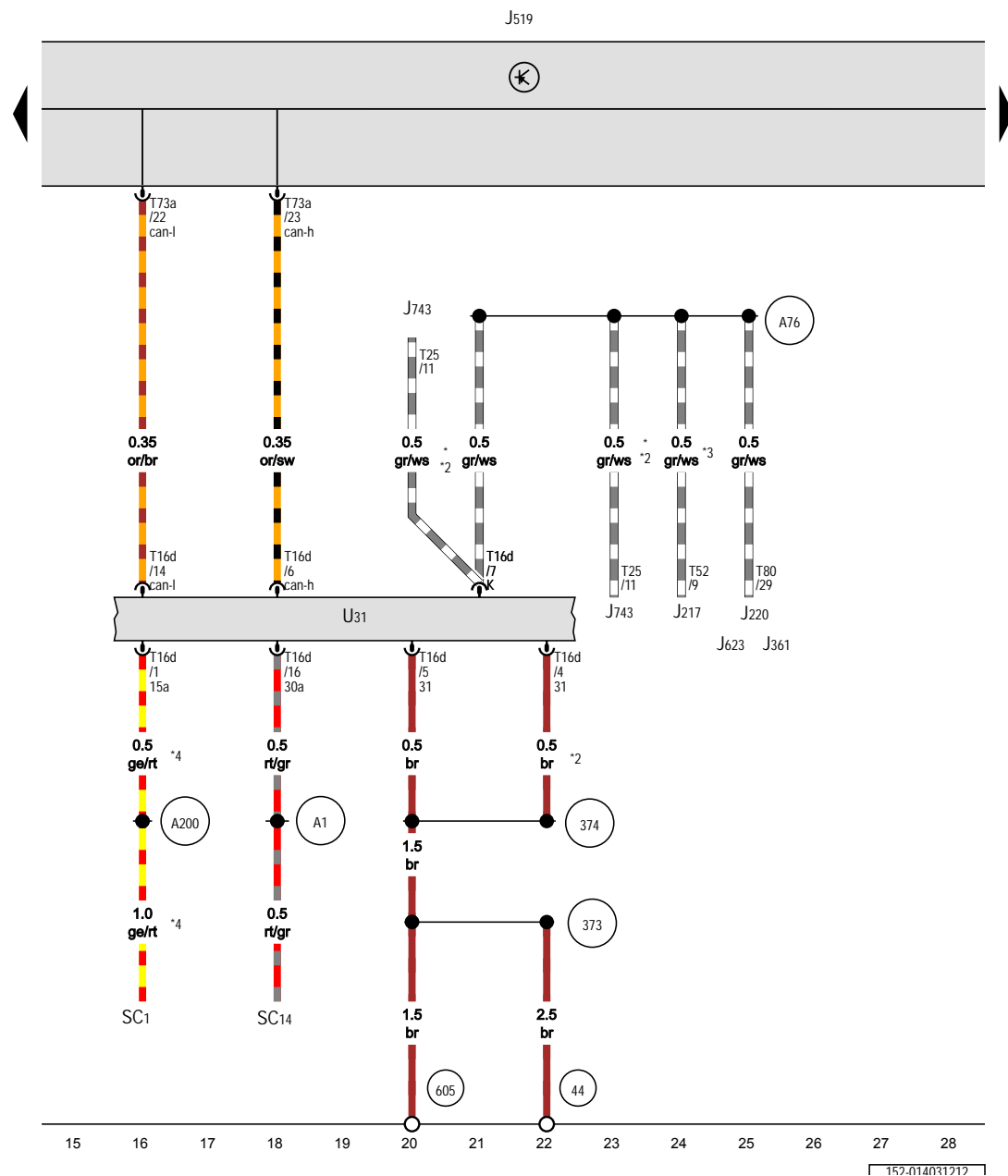
# 车载电网控制单元

- F138 安全气囊卷簧和带滑环的复位环
- G397 雨水与光线识别传感器
- J386 驾驶员侧车门控制单元
- J387 副驾驶侧车门控制单元
- J388 左后车门控制单元
- J389 右后车门控制单元
- J519 车载电网控制单元
- SC2 保险丝架 C 上的保险丝 2
- T5 5 芯插头连接
- T6i 6 芯插头连接
- T6j 6 芯插头连接
- T6k 6 芯插头连接
- T10g 10 芯插头连接
- T10h 10 芯插头连接
- T10i 10 芯插头连接
- T11 11 芯插头连接
- T11a 11 芯插头连接
- T73 73 芯插头连接
- T73a 73 芯插头连接

- 45 中部仪表板后面的接地点
- 370 接地连接 5, 在主导线束中
- A20 正极连接 ( 15a ), 在仪表板导线束中
- B528 连接 1 ( LIN 总线 ), 在主导线束中
- B549 连接 2 ( LIN 总线 ), 在主导线束中

- ws = 白色
- sw = 黑色
- ro = 红色
- rt = 红色
- br = 褐色
- gn = 绿色
- bl = 蓝色
- gr = 灰色
- li = 淡紫色
- vi = 淡紫色
- ge = 黄色
- or = 橘黄色
- rs = 粉红色





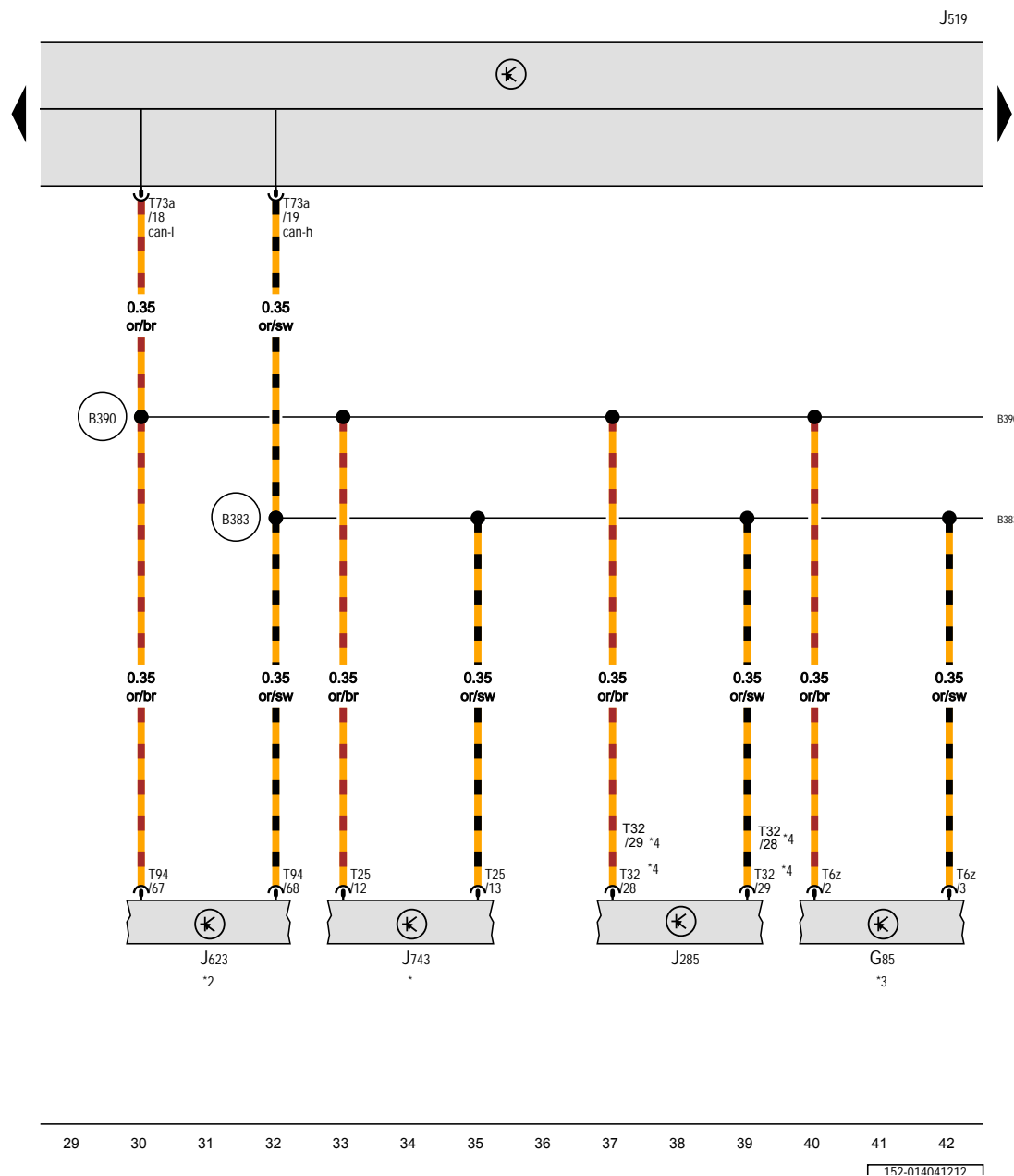
# 车载电网控制单元, 诊断接口

- J217 自动变速箱控制单元
- J220 Motronic 控制单元
- J361 Simos 控制单元
- J519 车载电网控制单元
- J623 发动机控制单元
- J743 双离合变速器机电装置
- SC1 保险丝架 C 上的保险丝 1
- SC14 保险丝架 C 上的保险丝 14
- T16d 16 芯插头连接
- T25 25 芯插头连接
- T52 52 芯插头连接
- T73a 73 芯插头连接
- T80 80 芯插头连接
- U31 诊断接口

- 44 接地点, 左侧 A 柱下部
- 373 接地连接 8, 在主导线束中
- 374 接地连接 9, 在主导线束中
- 605 接地点, 在上部转向柱上
- A1 正极连接 ( 30a ), 在仪表板导线束中
- A76 连接 ( K 诊断导线 ), 在仪表板导线束中
- A200 正极连接 5 ( 15a ), 在仪表板导线束中
- \* 仅适用于带双离合变速器的车辆
- \*2 依汽车装备而定
- \*3 仅适用于带自动变速器的车辆
- \*4 导线颜色取决于装备

ws = 白色  
 sw = 黑色  
 ro = 红色  
 rt = 红色  
 br = 褐色  
 gn = 绿色  
 bl = 蓝色  
 gr = 灰色  
 li = 淡紫色  
 vi = 淡紫色  
 ge = 黄色  
 or = 橘黄色  
 rs = 粉红色

转向角传感器, 仪表板中的控制单元, 车载电网控制单元, 发动机控制单元, 双离合变速箱机电装置



- G85 转向角传感器
- J285 仪表板中的控制单元
- J519 车载电网控制单元
- J623 发动机控制单元
- J743 双离合变速箱机电装置
- T6z 6 芯插头连接
- T25 25 芯插头连接
- T32 32 芯插头连接
- T73a 73 芯插头连接
- T94 94 芯插头连接

B383 连接 1 ( 驱动系统 CAN 总线 , High ), 在主导线束中

B390 连接 1 ( 驱动系统 CAN 总线 , Low ), 在主导线束中

- \* 仅适用于带双离合变速箱的车辆
- \*2 仅用于带 1.4 I 发动机的车辆
- \*3 仅适用于带电控行车稳定系统 ( ESP ) 的车辆
- \*4 依汽车装备而定

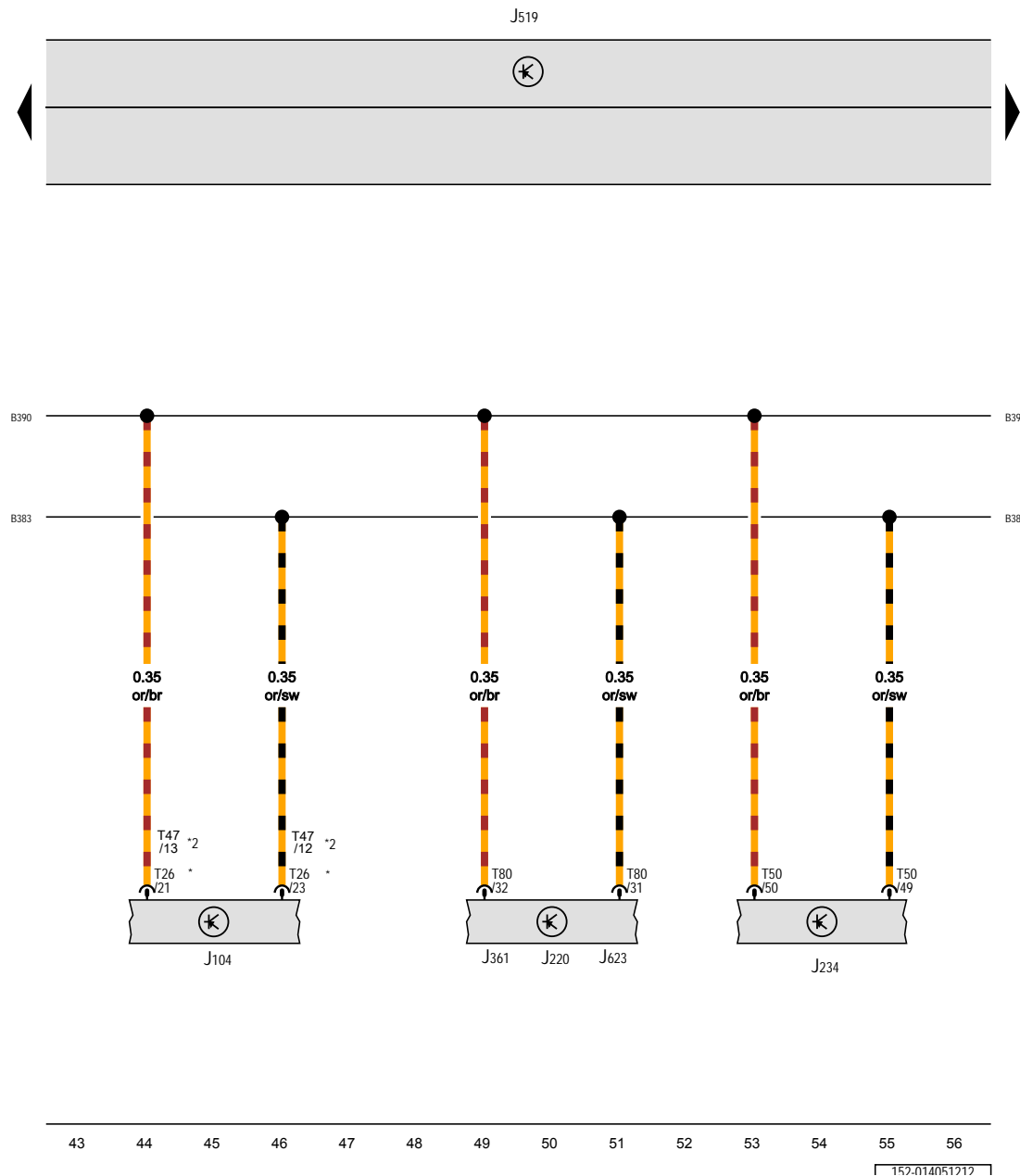
ABS 控制单元, Motronic 控制单元, 安全气囊控制单元, 车载电网控制单元

J104 ABS 控制单元  
J220 Motronic 控制单元  
J234 安全气囊控制单元  
J361 Simos 控制单元  
J519 车载电网控制单元  
J623 发动机控制单元  
T26 26 芯插头连接  
T50 50 芯插头连接  
T80 80 芯插头连接

B383 连接 1 ( 驱动系统 CAN 总线, High ), 在主导线束中

B390 连接 1 ( 驱动系统 CAN 总线, Low ), 在主导线束中

\* 仅适用于带有 ABS, 但不带电控行车稳定系统 ( ESP ) 的车辆  
\*2 仅适用于带制动防抱死系统 ( ABS ) 和电控行车稳定系统 ( ESP ) 的车辆



选档杆, 自动变速箱控制单元, 车载电网控制单元, 收音机

E313 选档杆  
J217 自动变速箱控制单元  
J519 车载电网控制单元  
R 收音机  
T8c 8 芯插头连接  
T10o 10 芯插头连接  
T52 52 芯插头连接

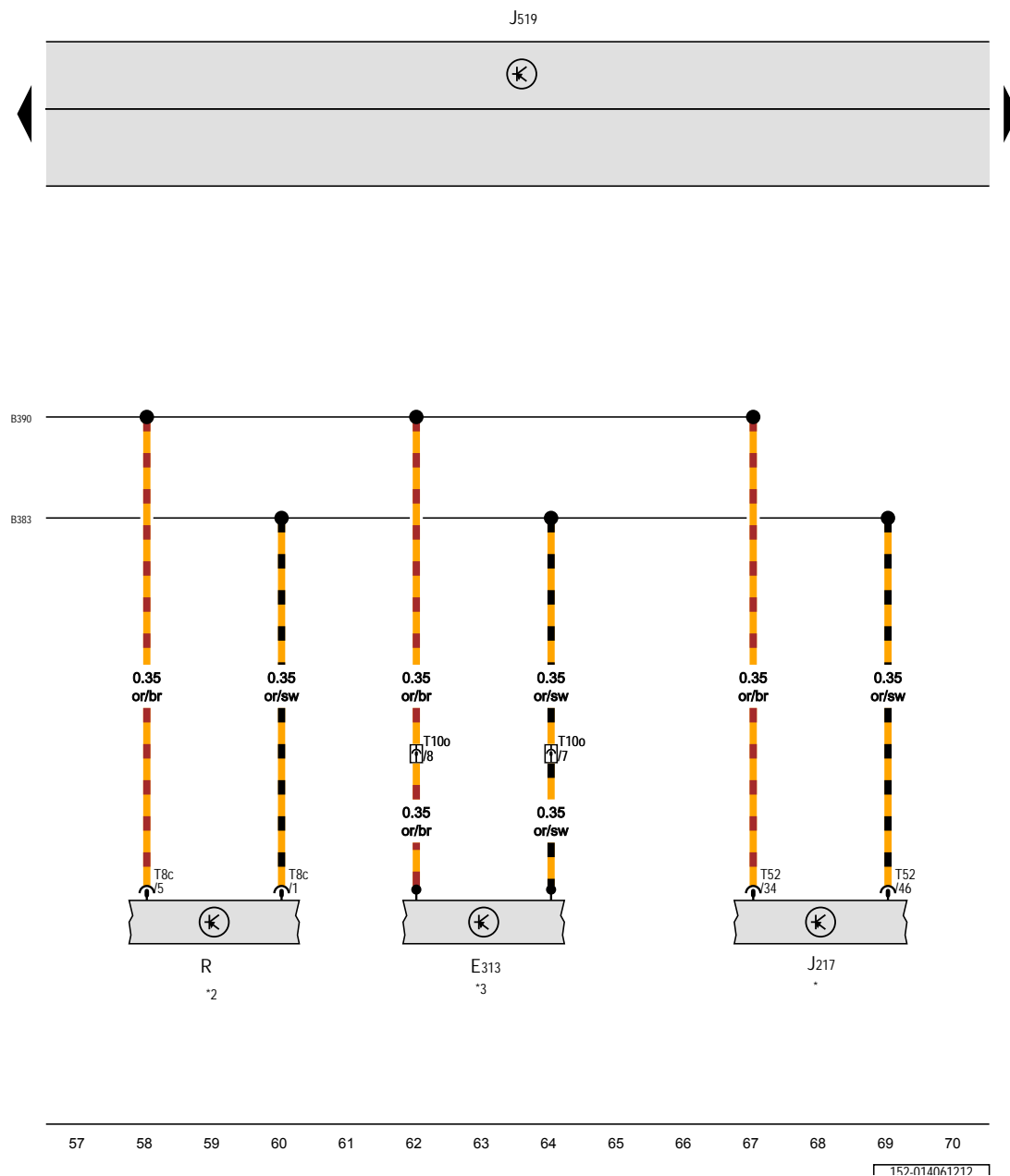
B383 连接 1 ( 驱动系统 CAN 总线 , High ), 在主导线束中

B390 连接 1 ( 驱动系统 CAN 总线 , Low ), 在主导线束中

\* 仅适用于带自动变速箱的车辆

\*2 仅适用于带蓝牙的车辆

\*3 仅适用于带双离合变速箱 OAM 的车辆



Climatronic 控制单元, 空调器控制单元, 收音机及导航系统带显示单元的控制单元, 车载电网控制单元

J255 Climatronic 控制单元  
J301 空调器控制单元  
J503 收音机及导航系统带显示单元的控制单元  
J519 车载电网控制单元  
R 收音机  
T10e 10 芯插头连接  
T16a 16 芯插头连接  
T16d 16 芯插头连接  
T20 20 芯插头连接  
T73 73 芯插头连接  
T73a 73 芯插头连接

B397 连接 1 ( 舒适/便捷系统 CAN 总线, High ), 在主导线束中

B406 连接 1 ( 舒适/便捷系统 CAN 总线, Low ), 在主导线束中

\* 仅适用于带 Climatronic 自动空调的车辆

\*2 仅适用于带收音机导航系统的车辆

\*3 仅适用于不带 Climatronic 自动空调的车辆

